

VINNO6

mobiles Ultraschallsystem
flexibel | kompakt | modern



VINNO
VISION IN INNOVATION

VINNO TECHNOLOGY (SUZHOU) CO., LTD.



Ultraleicht, ultradünn, ultrapräzise

VINNO 6 liefert eine präzise Bildgebung mit innovativer RF-Plattform in einem kompakten Design. Das ultrakompakte System kann problemlos mitgenommen werden oder mit einem mobilen Wagen, der mit einem Mehrfachsondenanschluss ausgestattet ist. Eine Vielzahl von erweiterten Konnektivitätsoptionen wie PACS, Modality Worklist (MWL), DICOM, WiFi, Bluetooth, VCloud helfen Ihnen, Ihren Workflow zu optimieren.



Notfall

VINNO 6 ist ein vielseitiges System für Patientenbetten, Intensivzimmer und Gemeinschaftszentrum, das eine schnelle und verbesserte Mobilität bietet.

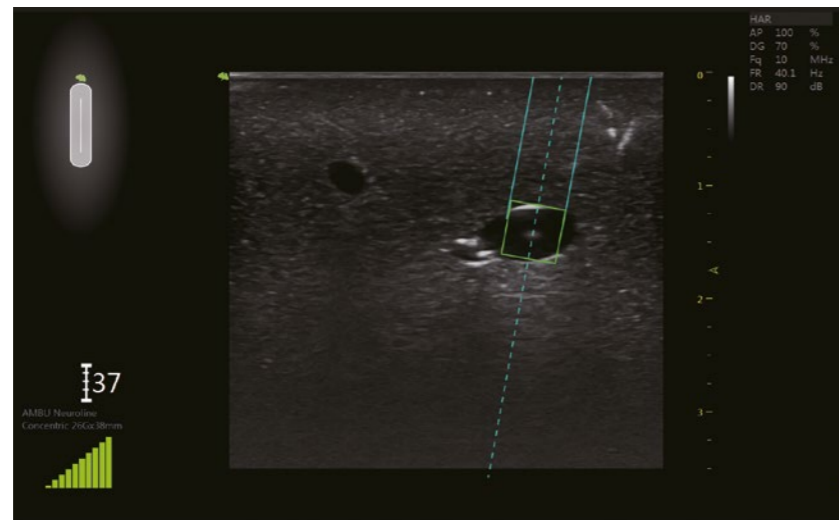


MSK Untersuchung

- ✓ **Einfach zu erlernen**
Intuitive Touchpanel-Bedienung und integriertes Benutzerhandbuch als Referenz
- ✓ **Einfacher Vergleich**
Vor und nach der Untersuchung Vergleich mit einfacher Vergleichsfunktion
- ✓ **Präzise Darstellung**
Der Frequenzbereich von 2–23 MHz ermöglicht es Ihnen, von oberflächlichem bis zu tiefem Gewebe zu sehen
- ✓ **Genauere Biopsieführung**
Die Nadelvisualisierung macht die Nadelspitze besser sichtbar

Anwendung für die Anästhesie

Für Notfallmedizin, Anästhesie, Schmerztherapie, Intensivmedizin, muskuloskeletale Untersuchungen und viele weitere bietet **VINNO 6** diagnostische Sicherheit. Eine Vielzahl von Schallköpfen deckt die verschiedenen Anforderungen der jeweils unterschiedlichen Einsatzbereiche ab.



Die **VGuide**-Technologie von **VINNO** verhält sich wie das elektronische Auge des Arztes, um die Biopsie präzise zu führen. Die anästhetische Punktion wird sichtbar, einfach und präzise.



Auf Sie abgestimmt

Gewebespezifische Voreinstellungen, eine breit gefächerte Auswahl an Schallköpfen und ein vielfältiges Applikationsmesspaket sorgen dafür, dass **VINNO 6** die Anforderungen verschiedenster klinischer Einsatzbereiche erfüllt.

VINNO 6 für die allgemeine Bildgebung

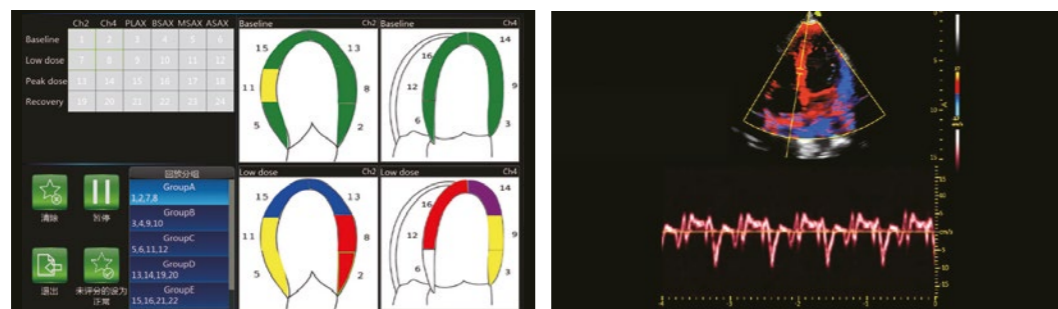
- Abdomen allgemein
- Geburtshilfe / Gynäkologie
- Kleinteile
- Vaskulär



Kardiologie

Stress Echo ist ein nützliches Werkzeug, um Ärzten zu helfen, abzuschätzen, wie gut Ihr Herz und Ihre Blutgefäße funktionieren.

TDI ermöglicht Messungen der Gewebewebung. Dieses Tool ist ideal, um die diastolische Funktion der linken Herzkammer zu beurteilen.



Vielseitige Schallköpfe



G2-5C Broadband Konvex

Anwendung: Abdomen, Geburtshilfe/Gynäkologie, Urologie, Pädiatrie



F2-5C Broadband Konvex

Anwendung: Abdomen, Geburtshilfe/Gynäkologie, Urologie, Pädiatrie



F4-12L Broadband Linear

Anwendung: Gefäße, Kleinteile, MSK, Nerven



X9-22L Broadband Linear

Anwendung: MSK, Nerven, Kleinteile



G4-9M Broadband Mikro Konvex

Anwendung: Abdomen, Pädiatrie, Kardiologie



G4-9E Broadband Mikro Konvex Endokavitär

Anwendung: Geburtshilfe/Gynäkologie, Urologie



X10-23L Broadband Linear

Anwendung: MSK, Nerven, Kleinteile



I7-18L Broadband Linear (Hockeyschläger)

Anwendung: MSK, Nerven, peripheres Gefäßsystem, Kleinteile



D4-9E Broadband Mikro Konvex 4D Endokavitär

Anwendung: Geburtshilfe/Gynäkologie, Urologie



F4-9E Broadband Mikro Konvex Endokavitär

Anwendung: Geburtshilfe/Gynäkologie, Urologie



I4-11T Broadband Linear

Anwendung: Intraoperativ



S1-6P Broadband Phased Array

Anwendung: Kardiologie, Geburtshilfe/Gynäkologie, Abdomen



D3-6C Broadband Volumen Konvex

Anwendung: Abdomen, Geburtshilfe/Gynäkologie, Urologie



X6-16L Broadband Linear

Anwendung: Gefäße, Kleinteile, MSK, Nerven



G3-10PX Broadband Phased Array

Anwendung: Pädiatrie, Kardiologie, Abdomen



G1-4P Phased Array

Anwendung: Kardiologie, Abdomen, Geburtshilfe/Gynäkologie, Urologie



U5-15L Broadband Linear

Anwendung: Gefäße, Kleinteile, speziell für Brust



X4-12L Broadband Linear

Anwendung: Gefäße, Kleinteile, MSK, Nerven



VINNO Technology (Suzhou) Co., Ltd.

5F, A Building, No. 27 Xinfra Rd,
Suzhou Industrial Park, 215123 China
Tel.: +86 512 62873806
Fax: +86 512 62873806
vinno@vinno.com
www.vinno.com

VINNO behält sich das Recht vor, die technischen
Spezifikationen bei Bedarf zu überarbeiten.



sonoportal GmbH

Kirchweg 2
94104 Tittling
Tel.: +49 (8504) 922 98 11
Fax: +49 (8504) 922 98 12
info@sonoportal.com
www.sonoportal.com

Abbildungen können abweichen.
Weitere Informationen auf Anfrage.