

# VINNOE20

**Ultraschallsystem**  
flexibel | kompakt | modern



**VINNO**  
VISION IN INNOVATION

VINNO TECHNOLOGY (SUZHOU) CO., LTD.

# VINNOE20

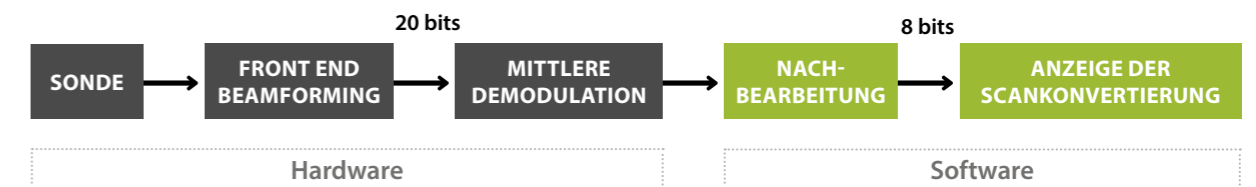
E20 bietet Mehrwertleistung, flexible Konfiguration und kompaktes Design für unterschiedliche klinische Einsatzbereiche. Die einfache Bedienung und Mobilität machen sie zu einer guten Lösung auf engstem Raum.



## Kerntechnologie

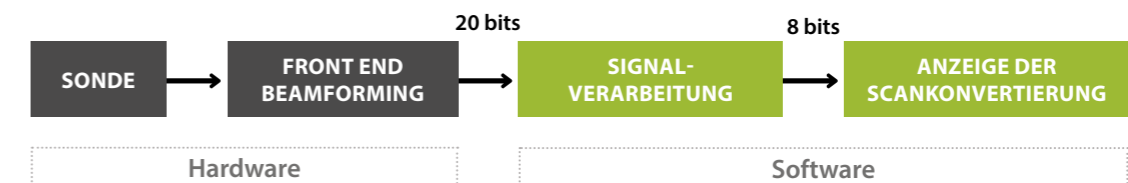
E20 bringt die HF-Plattform der VINNO-RF-Technologie in ein kompaktes Designkonzept. Durch die hervorragende Signalprozesstechnik liefert sie eine klare Bildqualität. Der schlanke Korpus, das geringe Gewicht und die geringe Stellfläche machen es ideal für kleine Räume.

### Herkömmliche Ultraschallplattform



### Innovative HF-Ultraschallplattform

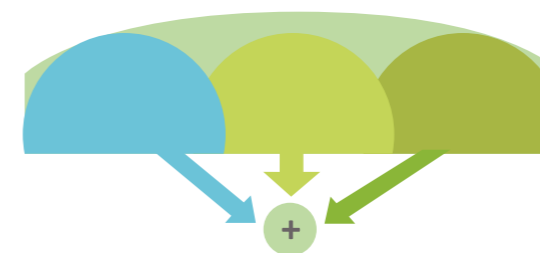
RF-Signaldatenverarbeitungsplattform für eine bessere Auflösung und Definition



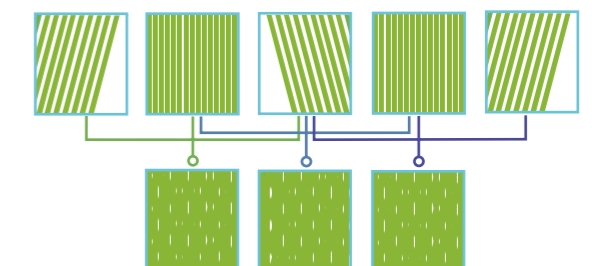
- ✓ Umfangreichere Daten zur Berechnung für eine bessere Bildqualität
- ✓ Nichtlineare Demodulation für ein effizientes Signal

- ✓ Genauere und höhere Schrittberechnung
- ✓ Verarbeitungsalgorithmus basierend auf Signaldaten, nicht auf Bilddaten
- ✓ Flexibler Algorithmus zur Datenverarbeitung

### Frequenzverbindungsabbildung



### Bildgebung von räumlichen Verbindungen



# Leistungsstarke Funktionen

E20 bietet eine Vielzahl von komfortablen und schnellen Bedien- und Messwerkzeugen, die die tägliche Arbeit effizient und komfortabel gestalten. E20 richtet sich nach den benötigten Anforderungen und bietet für vieles die richtige Lösung.

## Basisfunktionen

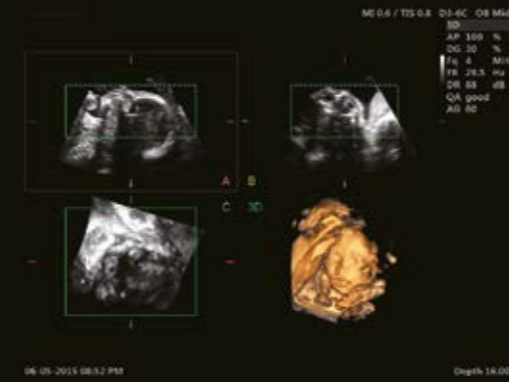
- Vlumious Flow
- Erweiterte Nadelführung
- Auto-IMT (Automatische Intima-Media Messung)
- DICOM-Schnittstelle
- Patientendatenbank

## Erweiterte Bildgebende Technologie

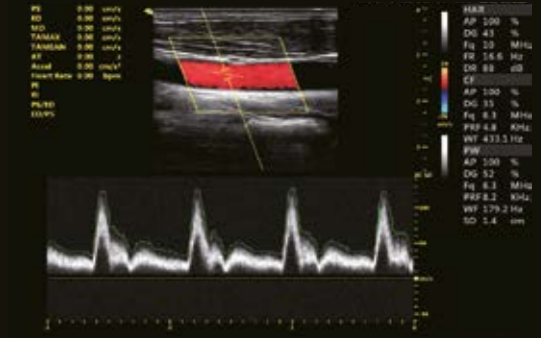
- Elastic imaging
- Live IMT
- 2D auto follicle
- VFusion
- Advanced VSpeckle
- VTissue
- Color M mode
- VAim (KI-gestützte Messprogramme)

## Führende 3D/4D Technologie

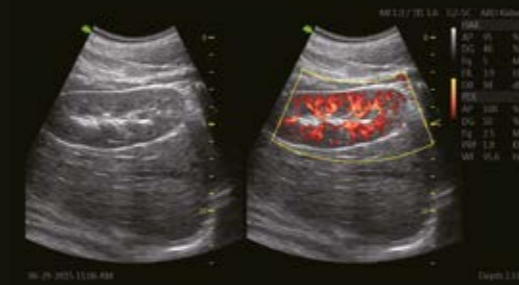
- MCut
- Magic Cut
- Free View
- Auto NT
- Smart touch panel 3D/4D operation



Gesicht eines 24 Wochen alten Fötus  
4D Modus



Halsschlagader  
PW-Modus, Auto Trace



Nieren  
Dual-Synchronisationsmodus



Patellasehne  
B-Modus



Leber  
B-Modus



Nabelschnur  
PW-Modus



BPD  
B-Modus



Femurlänge  
B-Modus

## Schlankes, kompaktes Design

- ✓ Der professionelle 21,5-Zoll-LED-Monitor bietet Ihnen eine bessere Sicht
- ✓ Das 10-Zoll Smart Touch Panel ermöglicht eine komfortable Bedienung
- ✓ Stiftlose und flache Sondenanschlüsse sorgen für mehr Komfort
- ✓ 500G HDD Festplatte
- ✓ Dreh- und schwenkbarer Monitorarm
- ✓ Höhenverstellbar
- ✓ Ablagefach für Videoprinter
- ✓ S/W-Videodrucker-Steckplatz (Auto IMT/ Auto NT/ Auto PW/ CW trace)



## Sonden



### F2-5C Konvexsonde

- Anwendungen:  
Abdomen, OB/Gyn,  
Urologie, Pädiatrie



### D3-6C 3D / 4D Konvexsonde

- Anwendungen:  
Abdomen, OB/Gyn, Urologie



### G4-9M Micro Konvexsonde

- Anwendungen:  
Pädiatrie, Abdomen,  
Kardiologie



### G4-9E B Endokavitärsonde

- Anwendungen:  
OB/Gyn, Urologie



### F4-9E Endokavitärsonde

- Anwendungen:  
OB/Gyn, Urologie



### X4-12L Xcen Linearsonde

- Anwendungen:  
Vasculär, Small Parts,  
MSK, Nerven



### F4-12L Linearsonde

- Anwendungen:  
Vasculär, Small Parts,  
MSK, Nerven



### GI-4P Phased Array Sonde

- Anwendungen:  
Kardiologie, Abdomen,  
OB/Gyn, Urologie



**VINNO Technology (Suzhou) Co., Ltd.**

5F, A Building, No. 27 Xinfra Rd,  
Suzhou Industrial Park, 215123 China  
Tel.: +86 512 62873806  
Fax: +86 512 62873806  
vinno@vinno.com  
www.vinno.com

VINNO behält sich das Recht vor, die technischen  
Spezifikationen bei Bedarf zu überarbeiten.



**sonoportal GmbH**

Kirchweg 2  
94104 Tittling  
Tel.: +49 (8504) 922 98 11  
Fax: +49 (8504) 922 98 12  
info@sonoportal.com  
www.sonoportal.com

Abbildungen können abweichen.  
Weitere Informationen auf Anfrage.