

VINNO E35

Ultraschallsystem
flexibel | kompakt | modern



VINNO
vision in innovation

VINNO TECHNOLOGY (SUZHOU) CO., LTD.

VINNO E35 – außergewöhnliches Design trifft auf intuitive Bedienung und herausragende Bildqualität

- ✓ 21,5-Zoll-LED-Monitor
- ✓ dreh- und schwenkbarer Monitorarm mit Höhenverstellung
- ✓ sensibler Touchscreen
- ✓ integrierter Slot für Videoprinter
- ✓ 3 aktive Sondenports
- ✓ maximale Konnektivität (Bluetooth/ Drahtloses Netzwerk/ DICOM3.0)
- ✓ 25 MHz Plattform

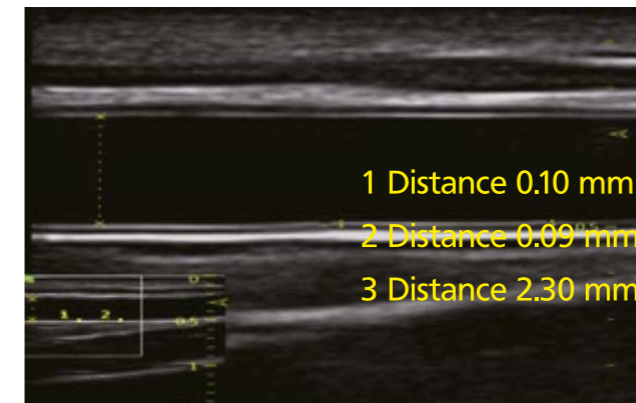
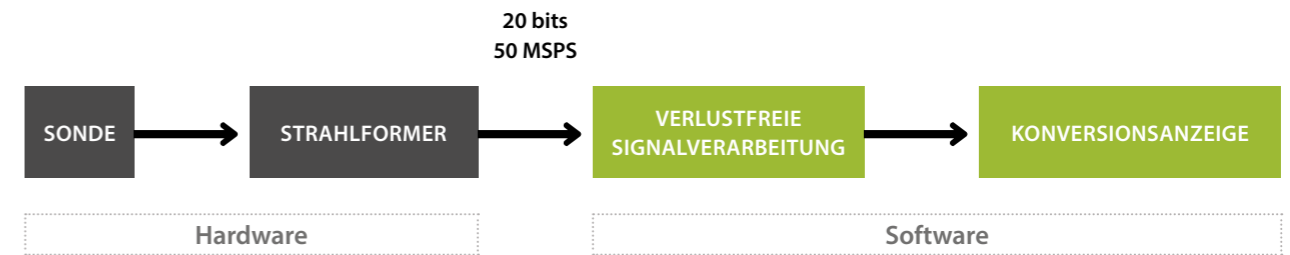




Hervorragende Bildgebung

Innovative RF-Plattform

Dank der innovativen RF-Plattform von **VINNO** kann das System die 40-fache Menge an Rohdaten für den Backend-Prozess erfassen, was wiederum eine bessere Auflösung und eine leistungsstarke Postprozess-Fähigkeit darstellt.



Präzise Bildgebung im B-Modus; Erkennung von IMT (Intima Media Dicke) innerhalb von 0,1 mm



RF Flow – sehr blutfluss sensitiv mit einer Geschwindigkeit innerhalb von 1 cm/s

Fortschrittliche Bildverarbeitungstechnologie

VFusion ist eine räumliche Verbundtechnologie von VINNO, die hilft, die Bildinformation zu verbessern, die Kontrastauflösung zu steigern und das Rauschen zu reduzieren.

VSpeckle ist ein intelligenter Algorithmus, der zum einen das Rauschen entfernt und zum anderen die Ränder und den Kontrast des Bildes verbessert.

Flexibler Allrounder

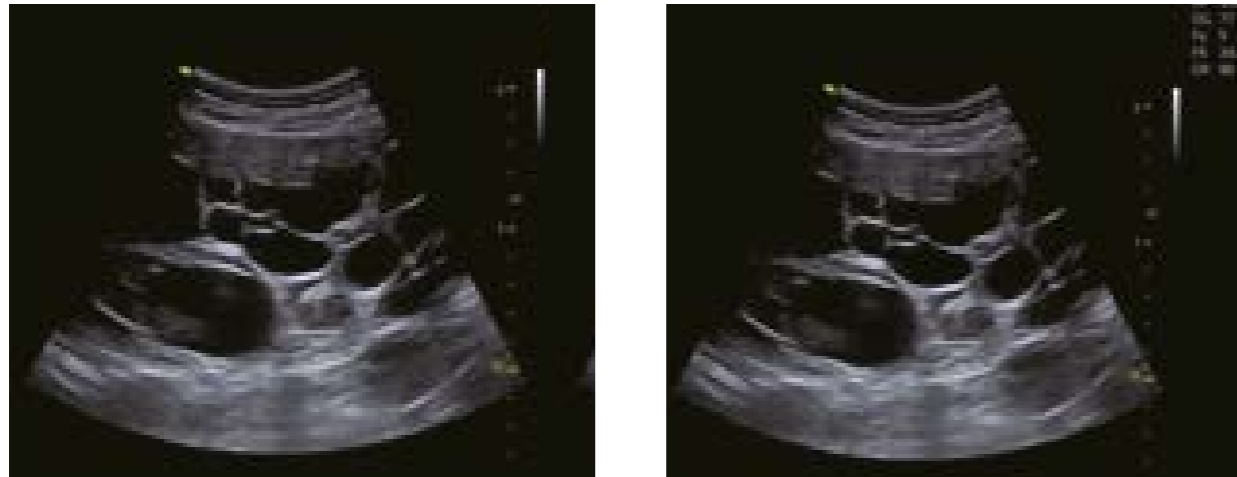


Das moderne Design der **VINNO E35** wurde entwickelt, um den Ansprüchen einer modernen Arbeitsumgebung gerecht zu werden.



Zusätzliche Anwendungstools

Bildvergleich



Bereitstellung von Vergleichsinformationen der letzten Untersuchung zur sicheren Diagnose.



Effiziente Arbeitsabläufe

4D-HQ



Die HQ-Lichtwiedergabe erzeugt realistische Bilder der fetalen Struktur und erhöht die Diagnosesicherheit.

Automatische Follikelberechnung



Mit nur einem Klick wird das Volumen aller Follikel in der Scanebene erkannt und automatisch berechnet.

Die intelligente Touchscreen-Bedienung und das selbstdefinierte Prüfungsprotokoll machen Ihre tägliche Arbeit hocheffizient.



Individuell anpassbare Voreinstellung



Frei wählbare Reihenfolge der Messelemente



Schnelle Überprüfung durch einfaches Verschieben auf dem Touchscreen



Eingebaute Berichtsvorlage

Anwendungsbeispiele



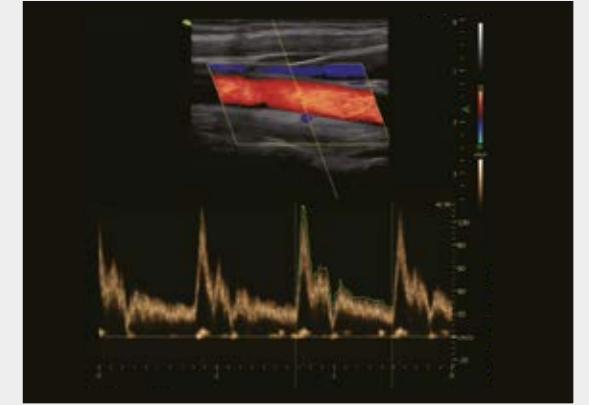
Schwangerschaft Dottersackbildung
B-Modus



Fetales Herz
B-Modus



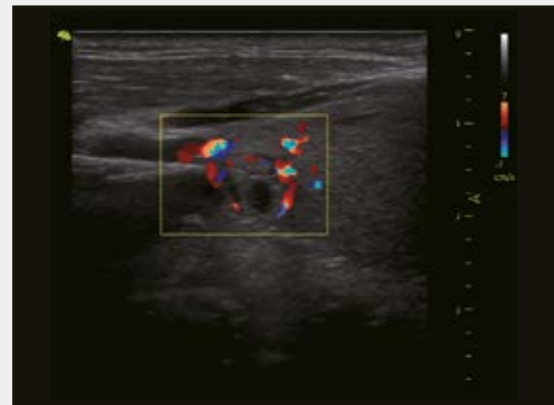
Carotisplaque
RF-Zoom-Modus



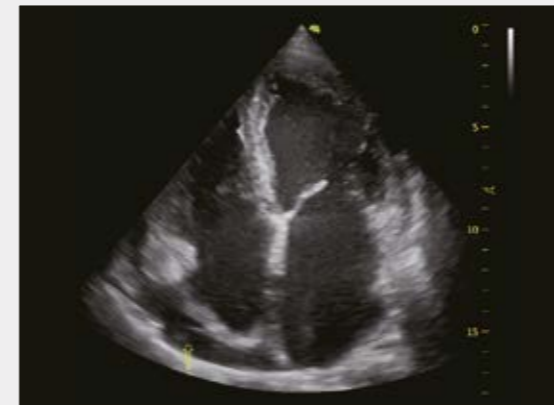
Halsschlagader



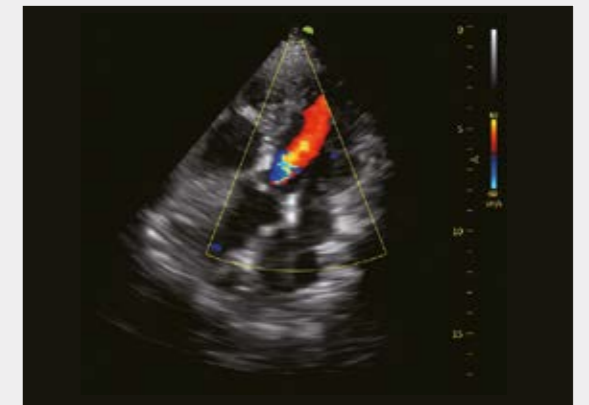
Hepatische Vene
CFM-Modus



Blutfluss um den Schilddrüsenknoten
CFM-Modus



Perikarderguss
B Modus



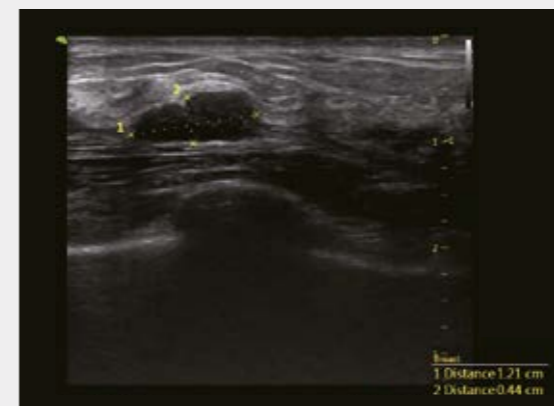
Aortenregenerationsfluss
CFM-Modus



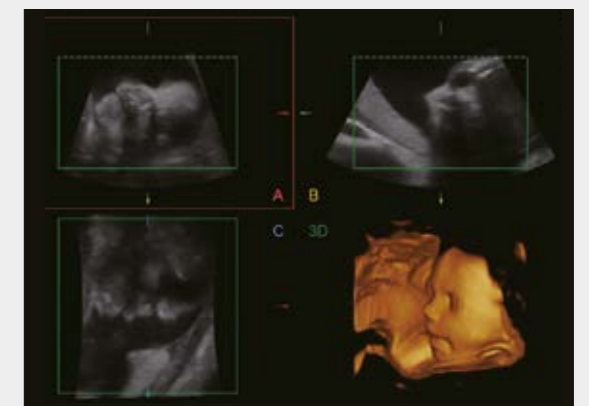
Follikel des Eierstocks



Fetaler Mund



Brustknötchen



Fetales Gesicht
4D Modus



VINNO Technology (Suzhou) Co., Ltd.

5F, A Building, No. 27 Xinfra Rd,
Suzhou Industrial Park, 215123 China
Tel.: +86 512 62873806
Fax: +86 512 62873806
vinno@vinno.com
www.vinno.com

VINNO behält sich das Recht vor, die technischen
Spezifikationen bei Bedarf zu überarbeiten.



sonoportal GmbH

Kirchweg 2
94104 Tittling
Tel.: +49 (8504) 922 98 11
Fax: +49 (8504) 922 98 12
info@sonoportal.com
www.sonoportal.com

Abbildungen können abweichen.
Weitere Informationen auf Anfrage.